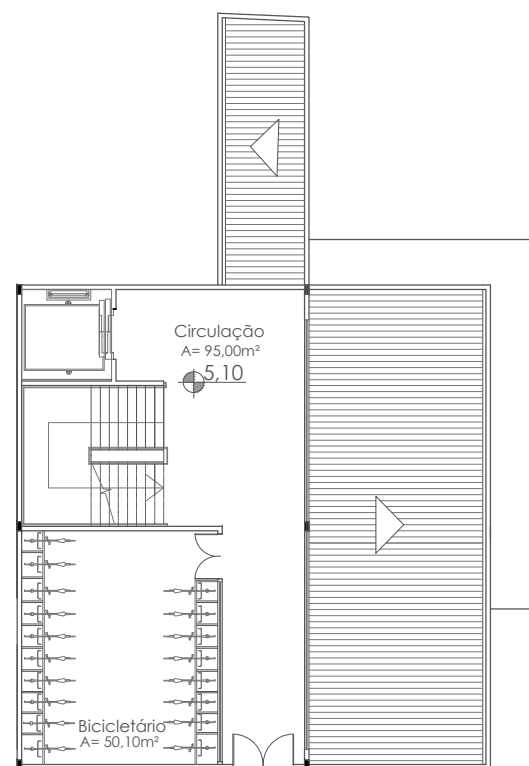
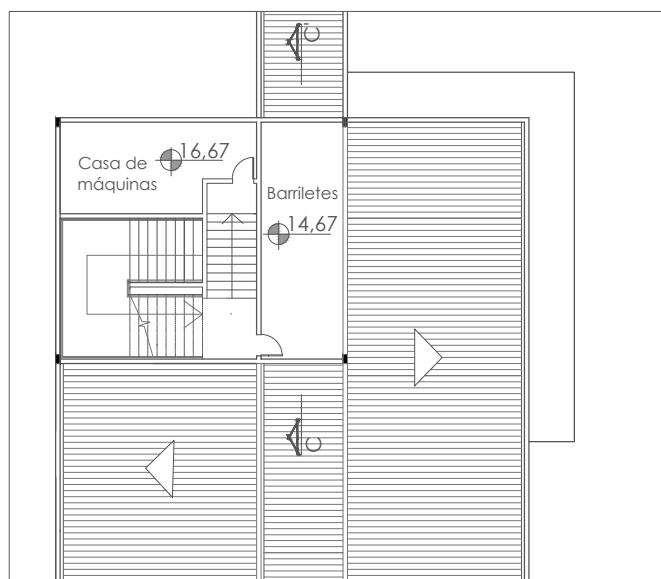
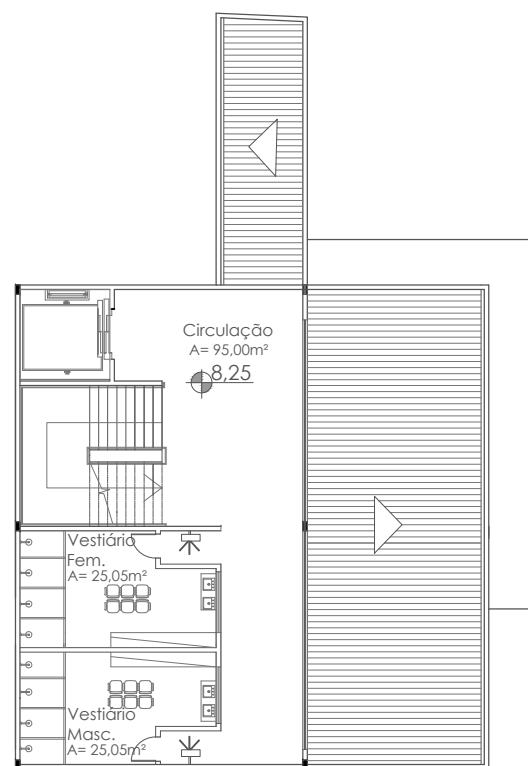


DEMAIS PLANTAS DO EDIFÍCIO ANEXO DA ESTAÇÃO INTERMODAL ESC:1/250

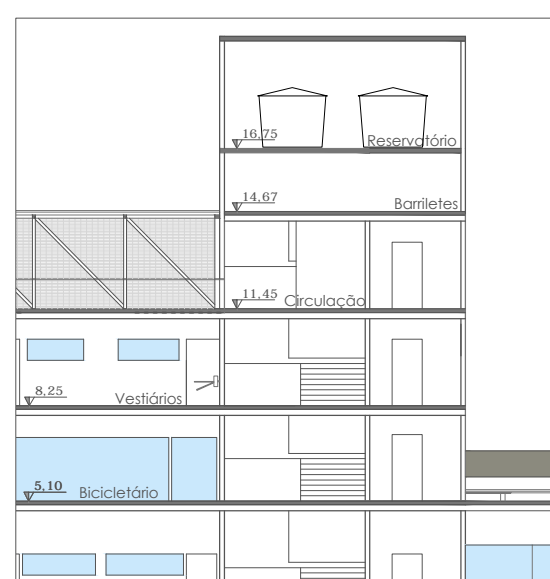
PLANTA DO 2º PAVIMENTO



PLANTA DO 3º PAVIMENTO

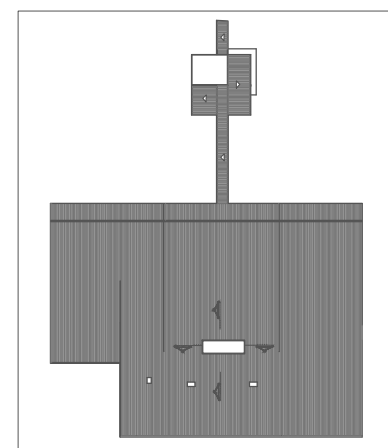


PLANTA DE CASA DE MÁQUINAS E BARRILETES
DO EDIFÍCIO ANEXO ESC: 1/250

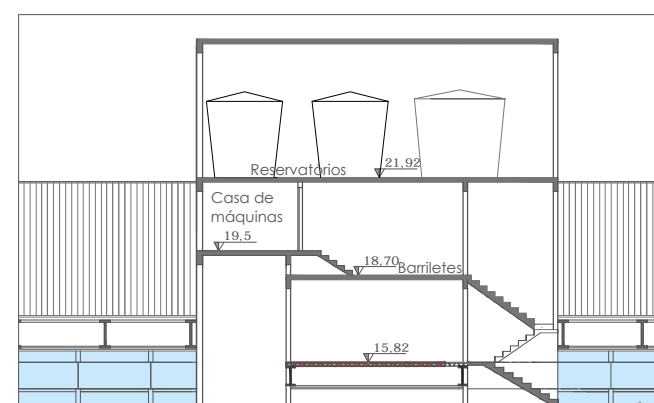


CORTE CC' RESERVATÓRIO DO
EDIFÍCIO ANEXO ESC: 1/250

CÁLCULO DO RESERVATÓRIO PARA A ESTAÇÃO INTERMODAL

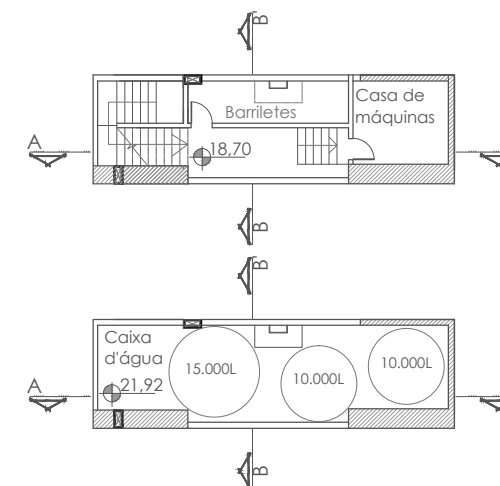


PLANTA DA COBERTURA

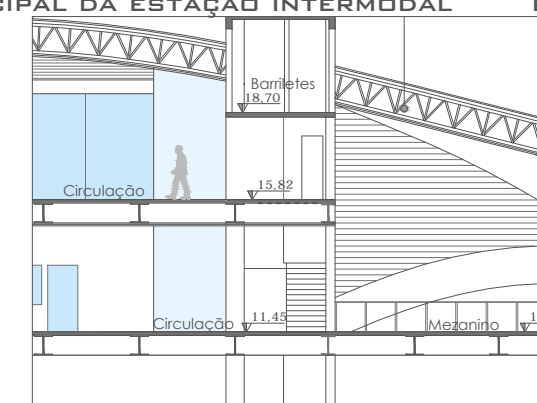


CORTE AA'

ESC:1/250



PLANTAS DO RESERVATÓRIO SUPERIOR DO EDIFÍCIO
PRINCIPAL DA ESTAÇÃO INTERMODAL ESC:1/250



CORTE BB'

ESC:1/250

Edifício principal da Estação Intermodal:

Público de 10 mil passageiros por dia na estação.

15% do total de passageiros = 1.500 pessoas X 25 Litros por passageiro = 37.500 Litros

Estabelecimentos comerciais e escritórios= área/6 = 119 pessoas X 50 Litros por dia = 5.950 Litros

Praça de alimentação= 48 pessoas por refeição, foi estabelecido 3 refeições por dia=

144 pessoas X 25 Litros = 3.600 Litros

Restaurante = 44 pessoas por refeição, foi estabelecido 3 refeições por dia =

132 pessoas X 25 Litros= 3.300 Litros

RTI = 12.000 Litros

Total= 50.350 Litros

40% para reservatório superior = 20.140 + RTI= 32.140 Litros

60% para reservatório inferior = 30.210 Litros

Edifício anexo da estação intermodal:

Café e loja = 15 pessoas por refeição, foi estabelecido 5 refeições por dia =

75 pessoas X 25 Litros = 1.875 Litros

Vestibário pago com chuveiro: 8 chuveiros X 7 rodadas = 56 pessoas X 100 Litros = 5.600Litros

Sanitários para usuário da praça = área/6 = 333 pessoasX 25 Litros = 8325

RTI = 5.000 Litros

Total = 15.800

Reservatório superior 100% = 20.800 Litros